



Immobilienart : Villa

Wohnort : Calpe

Schlafzimmer : 4

Badezimmer : 4

Schwimmbad : Ja

Ausrichtung : N/A

Parken : Carport

Bau Fläche : 300 m²

Grundstück : 300 m²

Stilvolle, moderne Villa in Calpe zu verkaufen.

Diese stilvolle, moderne Villa liegt auf einem erhöhten Grundstück mit herrlichem Blick auf das Meer und den Peñón de Ifach. Sie wird nach höchsten Qualitätsstandards gebaut und komplett ausgestattet angeboten.

Das moderne Haus erstreckt sich über zwei Ebenen und liegt an einer ruhigen Sackgasse in der Urbanisation Empedrola in Calpe. Die Strände und die Stadt Calpe sind nur 10 Autominuten, die Küste von Benissa 15 und Moraira 20 Autominuten entfernt.

Diese moderne Villa steht auf einem 1.005 Quadratmeter großen Grundstück. Das Grundstück ist vollständig eingezäunt und professionell angelegt.

Das Haus erstreckt sich über zwei Etagen mit einer Gesamtfläche von 300 m². Im Außenbereich erwarten Sie ein großer Infinity-Pool, zahlreiche Sonnenterrassen und überdachte Terrassenbereiche, von denen aus Sie die herrliche Aussicht genießen können.

Das Anwesen verfügt über vier Schlafzimmer, alle mit eigenem Bad, Zugang vom Parkplatz, WC, moderner Küche und angrenzendem Hauswirtschafts-/Waschraum sowie einen hellen und geräumigen offenen Wohnbereich mit direktem Zugang zur Poolterrasse.

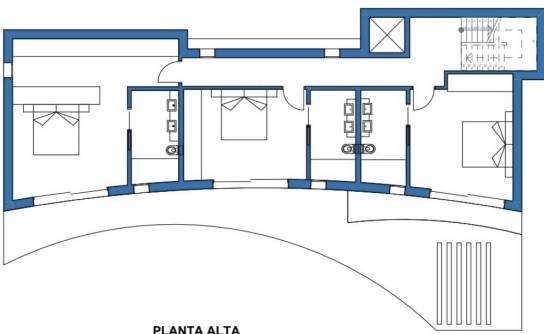
Die Badezimmer sind luxuriös und mit hochwertigen Möbeln und Einrichtungsgegenständen ausgestattet.

Die Gärten sind komplett eingezäunt und bieten so Privatsphäre. Das Anwesen ist außerdem von den Eingängen aus mit Überwachungskamera rund um das Haus ausgestattet. Für maximale Sicherheit ist das Haus mit einer Alarmanlage ausgestattet, die an eine 24-Stunden-Überwachungszentrale angeschlossen ist. Eine Schiebetür für Fahrzeuge mit Öffnungssystem und eine weitere für Fußgänger, die über eine Video-Gegensprechanlage verbunden ist, gewährleisten die volle Kontrolle.

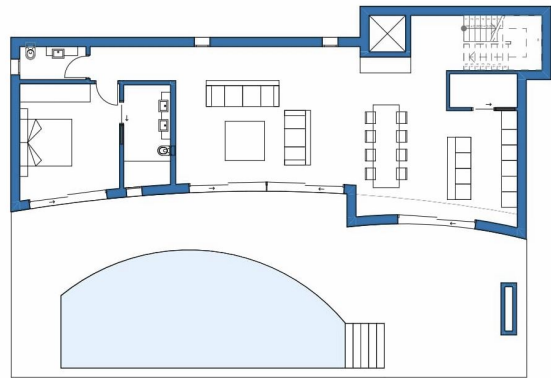
Ausstattung dieses modernen Hauses:

- * Personenaufzug und Treppenhaus verbinden alle Etagen.
- * Fußbodenheizung und Klimaanlage über Rohrleitungen mit energieeffizienter Wärmepumpe.
- * Hochwertige Aluminium-Außenschreinerarbeiten mit motorisierten Rollläden in den Schlafzimmern.
- * Vier Doppelschlafzimmer mit eigenem Bad und Einbauschränken.
- * Komplett ausgestattete, moderne Badezimmer.
- * Küche der Premium-Serie mit gebürsteter Porzellanarbeitsplatte und Siemens-Einbaugeräten.
- * Hauswirtschaftsraum mit Siemens-Waschmaschine und -Trockner.
- * Der Parkplatz ist über automatische Tore erreichbar.
- * Alarmanlage mit Kameras.
- * Professionell angelegte Gärten.

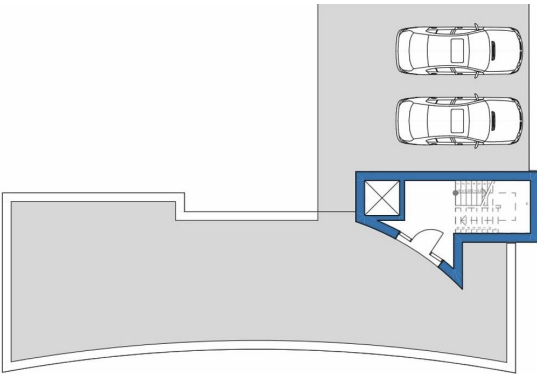




PLANTA ALTA



PLANTA BAJA



PLANTA ACCESO